



Forum Français *pour la* Sécurité Urbaine

Vous êtes une collectivité territoriale impliquée depuis plus d'un an au FFSU ?

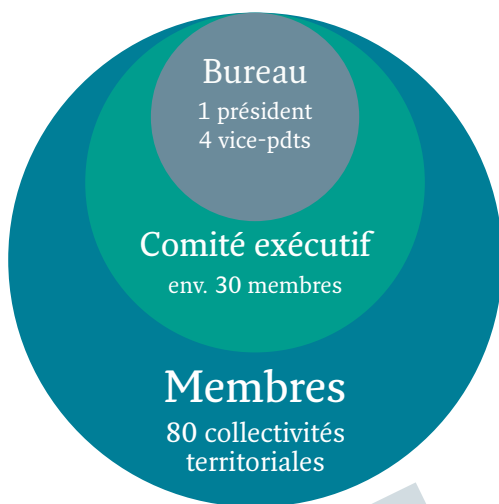
Présentez-vous aux élections du Comité exécutif !

Le Comité exécutif, organe démocratique d'une gouvernance représentative

À l'image du réseau, la gouvernance du FFSU est représentative de la diversité de ses membres.

Elle est assurée par une Assemblée générale qui se réunit tous les ans. L'Assemblée générale élit le Comité exécutif composé d'environ trente collectivités élues par leurs pairs pour un mandat de trois ans. Le CE est renouvelé par tiers tous les ans.

Le Bureau du Comité exécutif est composé du président et de quatre vice-présidents dont un trésorier.



Faire partie du Comité exécutif, c'est :

- Décider collégalement du positionnement politique et des orientations stratégiques de l'association
- Échanger avec vos pairs
- Représenter le FFSU auprès des interlocuteurs institutionnels

Votre engagement

- La collectivité élue est représentée au Comité exécutif par son maire ou son adjoint, ou ponctuellement par un collaborateur
- Elle s'engage à assister aux quatre réunions annuelles du Comité exécutif
- Elle est appelée à mener un rôle actif au sein du réseau (groupes de travail, Assises de la sécurité des territoires...)



Vous souhaitez vous porter candidat ?

- > Transmettez votre candidature au Forum 15 jours avant la date des élections. Pour permettre aux membres de mieux vous connaître, veuillez joindre à votre candidature :
- le logo de votre collectivité
 - une photo du maire
 - nom et photo du ou des adjoints chargés des questions de prévention-sécurité-tranquilité publique
 - une courte description des politiques locales de sécurité-prévention menées dans votre collectivité (200 mots)
 - « Si votre collectivité est élue membre du CE, vous veillerez à... » (citez les trois objectifs prioritaires selon vous)

Par courriel : petit@ffsu.org

- > Présentez votre candidature avec une courte allocution lors de l'Assemblée générale.



Forum
Français *pour la*
Sécurité
Urbaine

10 rue des Montibœufs
75020, Paris
Tel : +33 1 40 64 49 00
ffsu@ffsu.org

www.ffsu.org

